



# Экспресс-тест на антиген COVID-19 Инструкция по применению

## Этап 1: Подготовьте материалы

## Step 1: Prepare Material

В пакете может быть тестовый набор 1 или тестовый набор 2. Пожалуйста, выполните надлежащие действия в зависимости от конкретного набора, который вы получили.

### ТЕСТОВЫЙ НАБОР 1:

#### Test Set 1:

откройте упаковку, достаньте тест-кассету COVID-19 в мешочке, пробирку, предварительно заполненную экстракционным раствором, и тампон. Когда вы будете готовы приступить к тестированию, откройте пакет из фольги с тест-кассетой на Covid-19.



1 COVID-19 Test Card in Pouch



1 Empty Tube and 1 Sealed Solution



1 Swab

### ТЕСТОВЫЙ НАБОР 2:

#### Test Set 2:

Откройте упаковку, достаньте тест-кассету COVID-19 в мешочке, пустую пробирку, запечатанный раствор и тампон. Когда вы будете готовы приступить к тестированию, откройте пакет из фольги с тест-кассетой на Covid-19.



1 COVID-19 Test Card in Pouch



1 Pre Filled Tube



1 Swab

## Этап 2: Отберите образец

## Step 2: Collect Sample

**A.** Извлеките тампон из упаковки, соблюдая осторожность и не касаясь кончика тампона. Сохраните упаковку тампона для последующего использования.

**B.** Аккуратно вставьте весь абсорбирующий кончик тампона (обычно от 1/2 до 3/4 дюйма) в ноздрю.



**C.** Уверенно и медленно проведите по стенке носа с внутренней стороны ноздри круговыми движениями не менее 5 раз. Проводите отбор образца по крайней мере в течение 15 секунд и обязательно соберите всю жидкость из носа на тампон. Повторите ту же процедуру отбора образца для другой ноздри тем же тампоном. Обязательно используйте для ОБЕИХ ноздрей **ОДИН И ТОТ ЖЕ ТАМПОН.**



## Этап 3: Обработайте образец

## Step 3: Process Sample

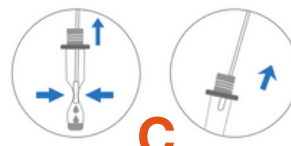
**A.** Слегка постучите пробиркой по столу, удерживая ее вертикально, и поверните большую оранжевую крышку, чтобы открыть пробирку.

**B.** Вставьте тампон в пробирку, коснитесь кончиком тампона дна пробирки и перемешайте не менее 15 раз.



**C.** Сожмите боковые стенки пробирки, чтобы отжать как можно больше жидкости из тампона, а затем извлеките тампон.

**D.** Закрутите большую оранжевую крышку, положите тампон обратно в упаковку. Безопасным образом утилизируйте тампон и упаковку.



## Этап 4: Добавьте образец

### Step 4: Add Sample

Поверните маленький белый колпачок, чтобы открыть пробирку. Добавьте 3 капли образца в отверстие для образца тест-кассеты на COVID-19. Закрутите маленький белый колпачок.



## Этап 5: Подождите 15 минут

### Step 5: Wait 15 minutes

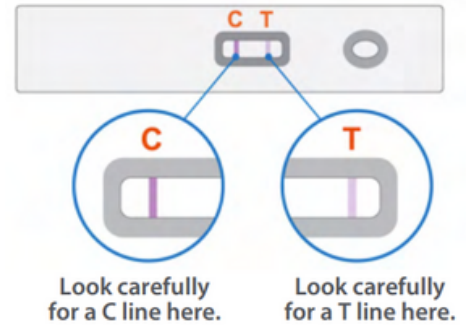
Сразу после добавления образца в соответствующее отверстие начните отсчет времени, нажав кнопку “Запустить таймер” в приложении. Результат будет готов через 15 минут.



## Этап 6: Считайте результат

### Step 6: Read Results

Результаты не должны быть готовы через 30 минут (результат показан при 2-кратном увеличении).



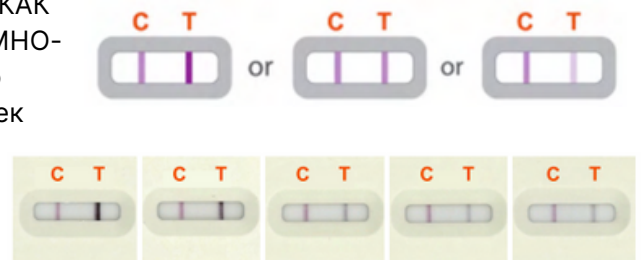
## Этап 7: Объяснение результатов теста

### Положительный результат :

ПРИ ПОЛОЖИТЕЛЬНОМ результате должна быть видна КАК полоска С (СВЕТЛО-ФИОЛЕТОВАЯ), так и полоска Т (ТЕМНО-ФИОЛЕТОВАЯ). Положительный результат означает, что были обнаружены вирусные антигены COVID-19 и человек заражен COVID-19. Лица с положительным результатом теста должны самоизолироваться и обратиться за последующей помощью к своему врачу или поставщику медицинских услуг, поскольку может потребоваться дополнительное тестирование и медицинские справки.

### Step 7: Test Result Explanation

#### Positive Result



### Отрицательный результат:

При отрицательном результате будет видна ТОЛЬКО полоска С (СВЕТЛО-ФИОЛЕТОВАЯ). Отрицательный результат означает, что вирусные антигены COVID-19 не были обнаружены и что человек не заражен COVID-19.

#### Negative Result



- Пожалуйста, обратите внимание, что отрицательные результаты не исключают наличия COVID-19
- В случае отрицательного результата теста: Продолжайте соблюдать все рекомендации относительно социального дистанцирования и принимать защитные меры. Если подозрения на инфекцию сохраняются и/или ваш первый тест отрицательный, повторите тест через 1-2 дня и проконсультируйтесь с вашим лечащим врачом или местным центром по борьбе с COVID-19.

## Этап 8: Утилизируйте тестовый набор

После завершения теста выбросьте компоненты комплекта в мусорное ведро

### Step 8: Dispose of Test Kit

See more at  
[AnchoragePLNs.org](https://AnchoragePLNs.org)

